

POLITIQUE RSE : LE GROUPE IDEA PROGRESSE DANS LE NIVEAU 3 DE LA CERTIFICATION AFAQ 26000

La Responsabilité Sociétale d'Entreprise (RSE) du groupe IDEA est inscrite dans ses gènes coopératifs de SCOP (Société COopérative et Participative). Depuis 2013, le groupe a accentué son engagement et sa volonté de progression constante dans le domaine sociétal. Par une hausse de 82 points, le siège de Montoir de Bretagne (44) a conforté sa position au niveau 3 (sur une échelle de 4). Avec cet audit externe, AFNOR Certification confirme l'engagement RSE du groupe IDEA pour tous les métiers de l'entreprise.

LA RSE, UNE ÉVIDENCE POUR LA SCOP IDEA

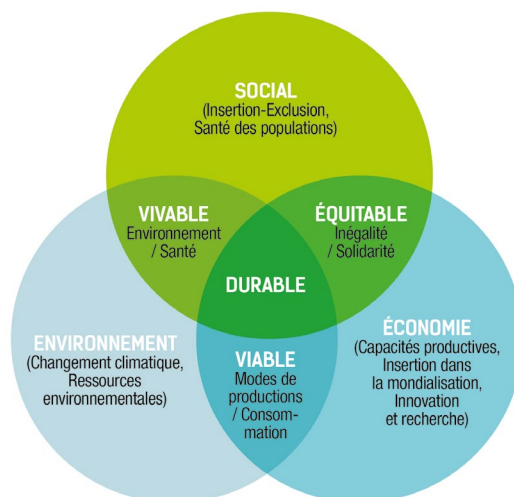
Inscrite dans les gènes collaboratifs du groupe, la RSE se traduit par : un mode de gouvernance et une stratégie inscrits dans la durée, un actionariat indépendant, des relations de confiance et de proximité avec les clients et partenaires.

En lien avec les collaborateurs, le groupe favorise la montée en compétence de ses équipes, et cherche à toujours améliorer leurs conditions de travail.

Aussi, en tant qu'acteurs à part entière du territoire, les hommes et les femmes du groupe IDEA sont engagés et impliqués au quotidien.

Nathalie Lame, DRH - IDEA

« Evoluant dans les mondes de l'industrie et de la logistique, le groupe IDEA est fier de cette nouvelle étape dans la certification. De plus en plus d'entreprises prennent de la hauteur et cherchent à améliorer leur RSE. Nous sommes ravis d'être moteur dans notre secteur et d'apporter des exemples clés faciles à mettre en place pour les petites structures. »



AFAQ 26000 : UNE ÉVALUATION AVEC ÉCHELLE DE PROGRESSION

L'évaluation menée par AFNOR Certification concerne le siège du groupe IDEA où les services - Finance, RH, Immobilier, Systèmes d'informations, etc. - interviennent pour l'ensemble des filiales du groupe. Elle prend en compte la manière dont le groupe impulse la RSE au sein des différentes entités.

Thierry Cureau, évaluateur - AFNOR Certification

« Cette deuxième évaluation AFAQ 26000 confirme au sein de l'entreprise une démarche RSE en profondeur, intégrée dans les pratiques au quotidien des différents salariés basés à Montoir de Bretagne. La RSE fait partie intégrante des réflexions et pratiques quotidiennes du groupe. »

Le groupe IDEA a mis la RSE au coeur de sa stratégie d'entreprise, en s'assurant que celle-ci soit déployée sur l'ensemble des activités et sites, comprise de chaque salarié, et mise en place naturellement.

Thierry Cureau,

« L'entreprise confirme son positionnement dans le haut du 3ème niveau sur 4 d'AFAQ 26000, niveau qui est attribué à des structures ayant une démarche construite, répondant à une très grande partie des principes et domaines d'action de l'ISO 26000. »



Echauffement musculaire à la prise de poste
(IDEAction)

POLITIQUE RSE : LE GROUPE IDEA PROGRESSE DANS LE NIVEAU 3 DE LA CERTIFICATION AFAQ 26000

Traduction de la RSE AFAQ 26000 dans le Groupe IDEA



Gouvernance

Elle a été revue pour une meilleure efficacité avec la mise en place d'un comité RSE dédié au suivi de la démarche.



Mise en œuvre de la stratégie RSE

Les fondamentaux ont été modifiés en début d'année pour ajuster certains dispositifs que chaque filiale se doit de mettre en œuvre.



Ressources humaines

Des outils comme myIDEA, challenge IDEActions, Open IDEA ont été mis en place pour faciliter la communication, le partage d'informations et la convivialité.



Communication RSE

La RSE fait partie du quotidien et est bien intégrée dans les pratiques. Chaque service s'efforce d'en assurer la bonne communication afin de l'ancrer toujours plus dans ses processus.



Challenge IDEActions : tous acteurs de la mutation du groupe grâce à l'innovation collaborative

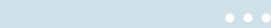


Borne interactive IDEA : le digital accessible à tous, même sur le terrain



Accompagnement des clients IDEA dans la gestion du cycle de vie produit

Compactage de matières recyclables pour une meilleure revalorisation des déchets (IDEAction)



Ancrage territorial

Les collaborateurs sont impliqués dans la vie associative avec de nombreuses interventions et participations à des clubs externes.



Indicateurs environnementaux

Des actions concrètes ont été mises en place pour réduire certaines consommations, renégocier des contrats d'énergies, prolonger l'utilisation de matériel ou leur trouver une seconde vie.



Indicateurs sociaux

L'apprentissage est favorisé au sein du groupe (apprentis et stagiaires) tandis qu'IDEA Academy renforce le dispositif de formation interne.



Indicateurs économiques

La gestion financière du Groupe est très rigoureuse depuis l'élaboration du Business Plan sur les 5 ans à venir. Jusqu'au suivi mensuel, tableaux de bord managers.

POLITIQUE RSE : LE GROUPE IDEA PROGRESSE DANS LE NIVEAU 3 DE LA CERTIFICATION AFAQ 26000

ESSAYER, ABANDONNER, RECOMMENCER DIFFÉREMMENT POUR S'AMÉLIORER ENSEMBLE

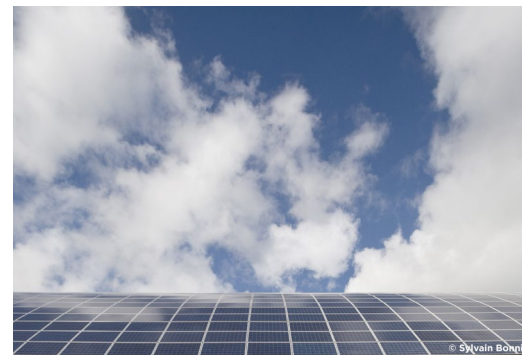
Les gènes coopératifs du groupe IDEA sont une des motivations à prendre en compte dans l'écosystème et pour lequel évolue l'entreprise. **Consciente que chacun peut être acteur de progrès humainement et économiquement, l'entreprise a mis le mot RSE sur sa démarche depuis 2015. Elle a en réalité toujours existé.**

Bruno Hug de Larauze, PDG - IDEA

« Le groupe (historiquement MTTM La Fraternelle, né en 1919) a toujours été tourné vers l'avenir. Grandir demande de l'intelligence collective. Le groupe est conscient que s'il existe c'est grâce aux collaborateurs, que chacun est la clé du succès de l'entreprise, et que pour continuer d'exister, nous devons être exemplaires en tous points. Les bonnes pratiques sont quotidiennes et nous cherchons en permanence à nous améliorer. Cela demande aussi de s'autoriser à se tromper, mais à plusieurs, de nouvelles solutions arrivent ! »

L'info en + : Niveau 3 confirmé aussi pour le Pôle Mobilité

A 18 mois le Pôle Mobilité (IDEA Transport & la SNAT) a vu son suivi d'audit AFAQ 26000, confirmé au niveau 3 par AFNOR Certification. L'engagement et la volonté de progression constante dans le domaine remonte à 2015 pour le service.



9000 m2 de toiture photovoltaïque sur les infrastructures IDEA

IDEA EN CHIFFRES

- **110 M€**
de CA en 2016
- **1 100**
collaborateurs
- **65 M€**
d'investissements en cours
- **37**
sites en France

À propos d'IDEA

Responsable et engagé, IDEA est un prestataire indépendant de supply-chain industrielle spécialiste des produits spécifiques et sensibles.

Depuis près de 100 ans, le groupe IDEA déploie des solutions logistiques sur-mesure et globales pour les industriels et met à disposition de ses partenaires son expertise en ingénierie de projet, pilotage des flux, protection des biens industriels et transport industriel et spécifique.

IDEA intervient principalement dans les secteurs de l'aéronautique, de l'énergie, de la défense, de la construction navale, de la logistique de chantier, de la menuiserie et du vrac agroalimentaire.

Contact presse - Agence COM4

Isabelle GANDON
E-mail: igandon@com-4.fr
Tél. 02 40 73 50 51

Pour en savoir plus :
www.groupe-idea.fr